

# Čistila za hypalon ORCA®

## Pennel & Flipo

Za najboljše rezultate upoštevajte vsak korak za vse produkte.

**Korak 1**

NEW MAGIC

**Korak 2**

SHMUFFEX

**Korak 3**

GUMEMP 100

### Informacije o vzdrževanju tkanin ORCA®

Od zasnove do vseh stopenj proizvodnje so tkanine ORCA® podvržene strogemu nadzoru kakovosti, da se zagotovi najboljša odpornost na obrabo, ultravijolične žarke, ogljikovodike in staranje.

Kljub temu so bile med oblikovanjem naših izdelkov zaradi zahtev po varovanju okolja prepoznane tehnične omejitve. Kakovost materialov, uporabljenih za izdelavo tkanin ORCA®, nam omogoča zagotavljanje njihove učinkovitosti za obdobje 5 let. Podaljšanje življenjske dobe in videza vaših tkanin ORCA® je mogoče doseči le z rednim vzdrževanjem.

Redno vzdrževanje bo podaljšalo življenjsko dobo in ohranilo videz vaših tkanin ORCA®:

Po vsaki uporabi očistite tkanino vašega čolna z blagim milom in vodo.

Vsaj enkrat na mesec in pred daljšim obdobjem shranjevanja morate tkanino ORCA® očistiti v skladu s specifičnimi navodili z uporabo priporočenih čistilnih izdelkov za tkanine ORCA® ([www.orca.eu](http://www.orca.eu)).

Pod določenimi pogoji uporabe ali shranjevanja (vlaga, zaprti prostori pod neprepustnimi prevlekami, prisotnost mastnih ostankov itd.) se lahko pojavijo plesen, alge ali bakterije (madeži). Nujno je, da jih takoj po odkritju obdelate s priporočenimi čistilnimi izdelki za tkanine ORCA® ([www.orca.eu](http://www.orca.eu)).

## Korak 1

### NEW MAGIC

New Magic:  
Odstranjuje površinsko umazanijo.

Uporaba:  
New Magic je priporočljiv za redno, rahlo čiščenje. Če ga uporabljate pogosteje kot običajno, priporočamo, da ga razredčite z vodo.



**NAKUP PREKO SPLETA**



Razpršite New Magic na mokro površino tubusa.



Očistite in podrgnite z neabrazivno gobico.



Sperite s čisto vodo.



## Korak 2

### SHMUFFEX

**Lastnosti Shmuffexa:**  
Odstranjuje madeže na različnih plasteh tkanine.

**Uporaba:**

Shmuffex nanesite takoj po opravljenem koraku 1.

Zaščitite dele, ki obdajajo tubus.

Pri ravnanju s tem izdelkom uporabljajte rokavice in zaščitna oblačila (vsebuje klor).

Pred uporabo preverite rok uporabnosti izdelka (nevarnost izgube učinkovitosti).



**NAKUP PREKO SPLETA**

## Korak 3

### GUMEMP 100

**Lastnosti Gumemp 100:**  
Ščiti tkanino pred soljo, atmosferskimi vplivi in UV-žarki ter ustvari površinski film.

**Uporaba:**

Gumemp 100 je treba uporabiti po rednem čiščenju (Korak 1) ali po globinskem čiščenju (Korak 1 + Korak 2).

Toplo priporočamo globinsko čiščenje tubusa pred dolgotrajnim shranjevanjem vašega napihljivega čolna.

Ta izdelek je treba nanesti na popolnoma čisto in suho površino.



**NAKUP PREKO SPLETA**



**Razpršite Shmuffex,**  
*nato z neabrazivno gobico razporedite po celotni površini tubusa.*



**Pustite delovati 1 uro**  
*in poskrbite, da se ne izsuši.*



**Sperite s čisto vodo.**  
*Postopek ponovite, če je potrebno.*

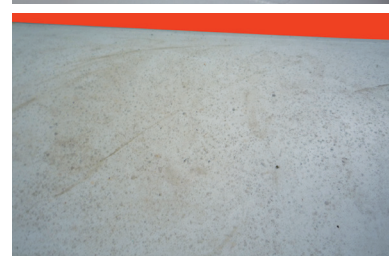
**Razpršite Gumemp 100**  
**na površino tubusa**  
*in enakomerno razporedite s čisto krpo.*



**Počakajte, da se izdelek popolnoma posuši,**  
*nato pa ga spolirajte s čisto, suho krpo.*

### REZULTATI

Prej



Po korakih 1 +2 +3

